



SWG
KAMENZ

Willkommen zu Hause!

www.swg-kamenz.de



Fassaden- und Balkonsanierung abgeschlossen! - hochwertige Markise angebaut! - neuer Mieter gesucht!

Adresse

Straße Prietitzer Straße 28
Ort 01917 Kamenz
Land Deutschland

Details

Grundstück Eigenbestand
Baujahr 1976
Wohnfläche 62,61 m²
Zimmer 3
Etagen 3
Lage im Gebäude Erdgeschoss rechts
Beschreibung Dreigeschossiges, vollunterkellertes Wohngebäude mit jeweils 2 Wohnungen auf der Etage. Zu der Wohnung gehört ein abschließbares Kellerabteil. Der Dachboden kann zum Wäscheaufhängen genutzt werden.

Derzeit wird eine umfassende Fassaden- sowie Balkonsanierung an der Immobilie durchgeführt, welche voraussichtlich bis Ende November andauern wird.

Die Wohnung punktet mit einer herrlichen Aussicht. **Vom Balkon aus blickt man direkt auf das Lausitzer Bergland.**

Auf dem Thonberg wohnt man ruhig und im familiären Umfeld in ländlicher Gegend. Die Lage ist nicht nur für Naturliebhaber, sondern besonders auch für Pendler attraktiv. Mit dem PKW erreicht man in ca. 5 Minuten das Stadtzentrum von Kamenz, in 20 Minuten das Stadtzentrum von Bautzen. In etwa 10 Minuten fußläufig erreicht man eine Bushaltestelle mit direkter Anbindung nach Bautzen und nach Kamenz.

Ausstattung

- helles, einladendes Wohnzimmer mit Zugang zum einladenden **Balkon mit einer Gesamtlänge von 4,5 m**

- **neue, hochwertige Markise auf dem Balkon**

- Tageslichtbad mit Badewanne, Waschmaschinenanschluss

- Küche mit Fliesenspiegel

- abschließbares Kellerabteil

Lage

- kostenlose PKW-Stellplätze direkt vor dem Hauseingang sind vorhanden
Kamenz ist eine Große Kreisstadt mit etwa 15.500 Einwohnern und befindet sich ca. 40 km nordöstlich von Dresden. Die Stadt hat eine gute Infrastruktur und ist verkehrsmäßig gut angeschlossen an die A4 (ca. 15 km) und an die A13 (ca. 30 km). Nach Dresden verkehrt eine Regionalbahnlinie im Stundentakt. Die Stadt besitzt u. a. ein Theater, zwei Museen, sowie die über Stadtgrenzen hinaus bekannte Hutbergbühne. In Kamenz sind vorwiegend kleinere und mittlere Betriebe aus den Bereichen Maschinenbau, Kaolinverarbeitung, Plastikverarbeitung und im Gewerbegebiet "Am Ochsenberg" Firmen der Batterieproduktion angesiedelt.
Die Wohnung steht ab dem 01.11.2019 zur Verfügung. Besichtigungen sind selbstverständlich möglich.

Sonstiges

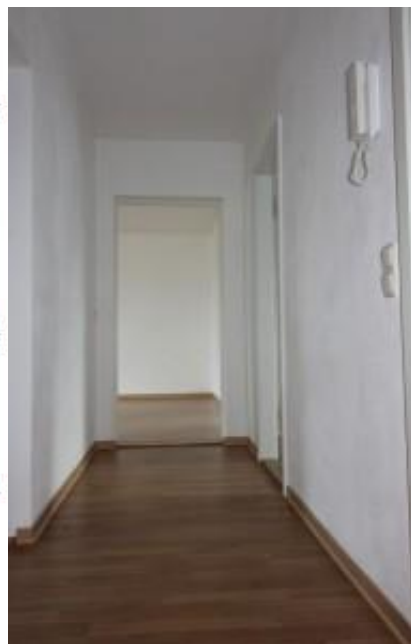
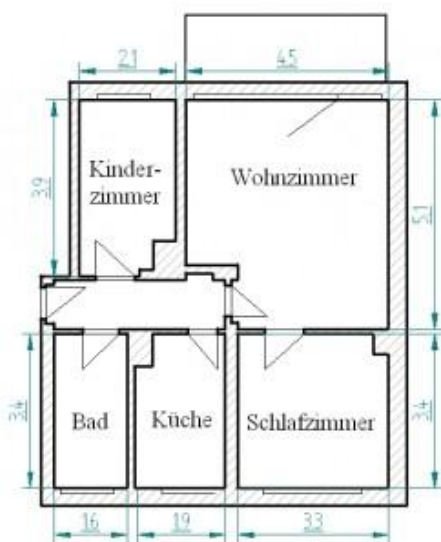
Energieausweistyp
Energieverbrauchskennwert
Energieverbrauch für Warmwasser enthalten
Heizungsart
Befeuerungsart / wesentliche Energieträger
Energieausweis-Erstellungsdatum
Sonstiges

Unverbindliches Angebot - Alle Angaben ohne Gewähr
Energieverbrauchskennwert
104 kWh/(m²*a)
Ja
Fernwärme
Fernwärme
ab 01. Mai 2014
Die Wohnung steht ab dem 01.11.2019 zur Verfügung. Besichtigungen sind selbstverständlich möglich.

Miete

Kaltmiete	410,00 €
Nebenkosten	65,00 €
Heizkosten	80,00 €
Kautions	3 Monatsmieten
Gesamtmieter	555,00 €

Unverbindliches Angebot - Alle Angaben ohne Gewähr





Kontaktinformation

Ansprechpartner
Telefonnummer
Faxnummer
Handynummer
E-Mail-Adresse

Frau Mütze
03578 377 521
03578 377510
0170 7622656
marlen.muetze@swg-kamenz.de